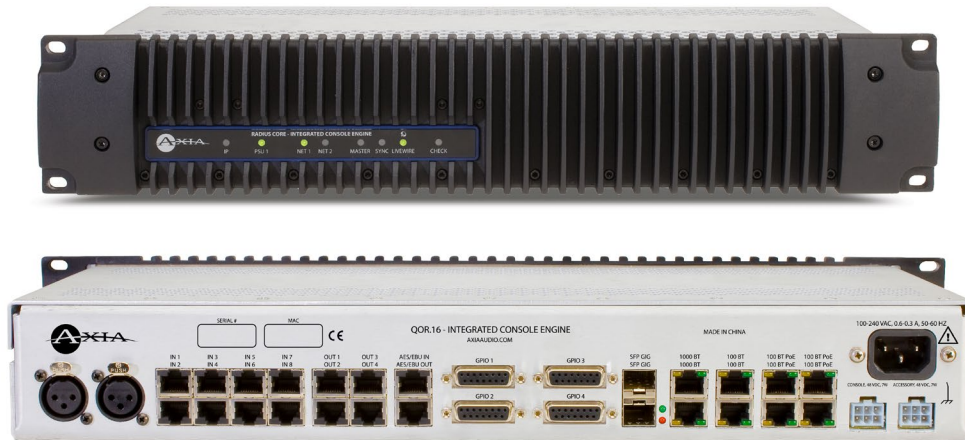


QOR.16

Engine de Consola Integrado



OVERVIEW

QOR.16 es un motor de consola Axia integrado para consolas de mezcla Radius, DESQ y RAQ . QOR.16 combina audio I/O, una fuente de alimentacion de consola, un motor de mezcla y un conmutador de red incorporado para broadcast en un paquete facil de desplegar. Cada QOR.16 proporciona 16 entradas analogicas y 4 salidas anal ogicas, 1 entrada AES/ EBU y 1 salida AES/ EBU, 2 entradas de microfono con alimentacion Phantom seleccionable, 4 puertos logicos de control de maquina GPIO, cada uno con 5 entradas y 5 salidas, Integrado con puertos Ethernet Livewire® 100BASE-T y 2 puertos 1000BASE-T (Gigabit) con SFP, una fuente de energ1a de grado pesado para telecomunicaciones con enfriamiento por conveccion sin ventilador y una CPU de grado industrial diseñada para una fiabilidad ambiental extrema.

Utilice QOR. 16 con una consola de mezcla Radius, DESQ o RAQ como solucion de estudio independiente o conectese a otros equipos Axia como parte de una red IP-Audio mas grande. Simple Networking permite la conexi6n en cadena de hasta 4 estudios QOR sin el uso de un conmutador de red externo. Las Entradas/Salidas se pueden expandir facilmente utilizando Axia xNodes.

SPECIFICATIONS

QOR.16 Conexiones

- Entradas Mic: 2x balanceadas XLR-F, con fuente Phantom seleccionable
- Entradas Analogas: 8x RJ-45 , StudioHub + standard .
- Salidas Analogas: 4x RJ-45, StudioHub + standard.
- Entradas AES/EBU: 1x RJ-45, StudioHub + standard.
- Salidas AES/EBU: 1x RJ-45, StudioHub + standard.
- GPIO: 4x DB-15
- Livewire:
 - 4x 100Base-T with PoE, RJ-45
 - 2x 100Base-T, RJ-45
 - 2x 1000Base-T, RJ-45
 - 2x Gigabit , SFP (Small Form Pluggable)
- Conexion del bastidor de consola: 1x, 6-pin "latch and lock" style
- Conexion accesoria: 1x, 6-pin "latch and lock" style

Preamplificador Microfono

- Impedancia de Alimentacion: 150 Ohms
- Impedancia de entrada: 4 k Ohms minima, balanceada
- Rango de Nivel Nominal: Adjustable , -75 dBu to -20 dBu
- Headroom de entrada: > 20 dB par encima del entrada nominal
- Nivel de Salida: + 4 dBu, nominal

Entradas de Linea Analogas

- Impedancia de Entrada: 20 k Ohms
- Nivel de Rango Nominal: Seleccionable, +4 dBu or -10dBv
- Headroom de Entrada: 20 dB par encima del nivel nominal

Lineas de Salida Analogas

- Impedancia de la Fuente de Salida: < 50 Ohms balanceada
- Impedancia de Carga de Salida: 600 Ohms, minima
- Nivel Nominal de salida: +4 dBu
- Maximo Nivel de Salida: +24 dBu

Entradas y salidas de Audio Digital

- Nivel de Referencia: +4 dBu (-20 dB FSD)
- Impedancia: 110 Ohm, balanceada (XLR) formato de Senal: AES-3 (AES/EBU)
- Entrada AES-3: 24-bit con seleccion de sample rate , capacidad de sample rate de entrada 20 kHz a 216kHz
- Salida AES-3: 24-bit
- Referencia digital: Interna (network timebase) oreferencia externa 48 kHz, +/- 2 ppm
- Sample Rate Interno: 48 kHz
- Sample Rate de Salida: 48 kHz
- Conversion A/D: 24-bit, Delta-Sigma, 256x oversampling
- Conversion D/A: 24-bit, Delta-Sigma, 256x oversampling
- Latenciay <3 ms, entrada de Mic a salida de Monitor, incluyendo la red y el loop del procesador

Respuesta en Frecuencia

- Cualquier entrada a cualquier salida: +0.5 / -0.5 dB, 20 Hz to 20 kHz

Range Dinamico

- Entrada Analoga a Salida Analoga: 102 dB refererida a 0 dBFS, 105 dB "A" ponderado a 0 dBFS
- Entrada Analoga a Salida Digital: 105 dB referida a 0 dBFS
- Entrada Digital a Salida Analoga: 103 dB referida a 0 dBFS, 106 dB "A" ponderada
- Entrada Digital a Salida Digital: 125 dB

QOR.16 | Engine de Consola Integrado

Ruido de Entrada Equivalente

- Preamplificador de Microfono: 128 dBu, 150 Ohm source, referida a nivel de entrada -50 dBu

Distorsion Armonica Total + Ruido

- Entrada Mic Pre Input a Salida de Linea analoga: <0.005%, 1 kHz, -38 dBu entrada, +18 dBu salida
- Entrada Analoga a Salida Analoga: <0.008%, 1 kHz, +18 dBu entrada, +18 dBu salida
- Entrada Digital a Salida Digital: <0.0003%, 1 kHz, -20 dBFS
- Digital Input to Analog Output: <0.005%, 1 kHz, -6 dBFS entrada, +18 dBu salida

Aislacion Crosstalk, Separacion Estereo y CMRR

- Canal Linea Analogica a canal aislado: 90 dB aislacion minima, 20 Hz to 20 kHz
- Canal de Microfono a canal aislado: 80 dB aislacion minima, 20 Hz to 20 kHz
- Separacion Estereo de Linea Analogica: 85 dB aislacion minima, 20Hz to 20 kHz
- CMRR Entrada Linea Analogica: >50 dB, 20 Hz to 20 kHz
- CMRR Entrada Microfono: >50 dB, 20 Hz to 20 kHz

Procesamiento de Audio

- Ecualizador de Mic (aplicable hasta 6 faders)
- Bandas de Frecuencia: 20Hz a 320Hz, 125Hz a 2KHz, 1.25KHz a 20KHz
- Rango Cut/Boost en cada banda: -25dB a +15dB
- Q-factor: Automatico - bandwidth, varia en base al valor de cut o boost

Entrada AC Fuente de Alimentacion, QOR.16 con Consola Radius

- Fuente Auto-Rango, 100VAC a 240VAC, 50 Hz a 60 Hz, receptaculo IEC, fusible interno.
- Potencia de consumo: 100 Watts
- Cumple con normas y test de FCC y CE, la Fuente de Alimentacion es UL aprobada.

Temperatura de Operacion

- -10 grados C a +40 grados C, <90% humedad, sin condensacion